

# LONGCHAUMOIS

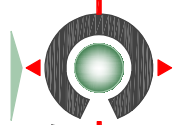
Propriété Commune de LONGCHAUMOIS

Section ZA  
n° 300-324 (avant division)  
n° 399 à 405-406/407 (après division)  
"La Pala"

## PLAN DE DIVISION ET DE BORNAGE

SARL "Cabinet Olivier COLIN et Associés"

Géomètres - Experts



95, Rue Ponsar - 39300 CHAMPAIGNOLE  
Bureau secondaire : 7, Rue du Miroir - 39200 SAINT CLAUDE  
Permanence : 64, Grande Rue - 39600 ARBOIS  
Tél : 03.84.52.01.17

Echelle : 1/500

08.12.2021

Dossier 210131

Coordonnées : Lambert 93 CC47

Altitudes GPS

● Borne nouvelle OGE

● Borne ancienne OGE

Application du plan cadastral

6144150 En l'absence de bornage contradictoire, les limites cadastrales ne sont données qu'à titre indicatif.

● Clôture

- EP Regard Eaux Pluviales
- EP Grilles Eaux Pluviales
- EU Réseau Eaux Usées
- EU Regard Eaux Usées
- AE Réseau Eau Potable
- AE Regard Eau Potable
- B Bouche à clef eau potable
- Tel Plaque téléphone

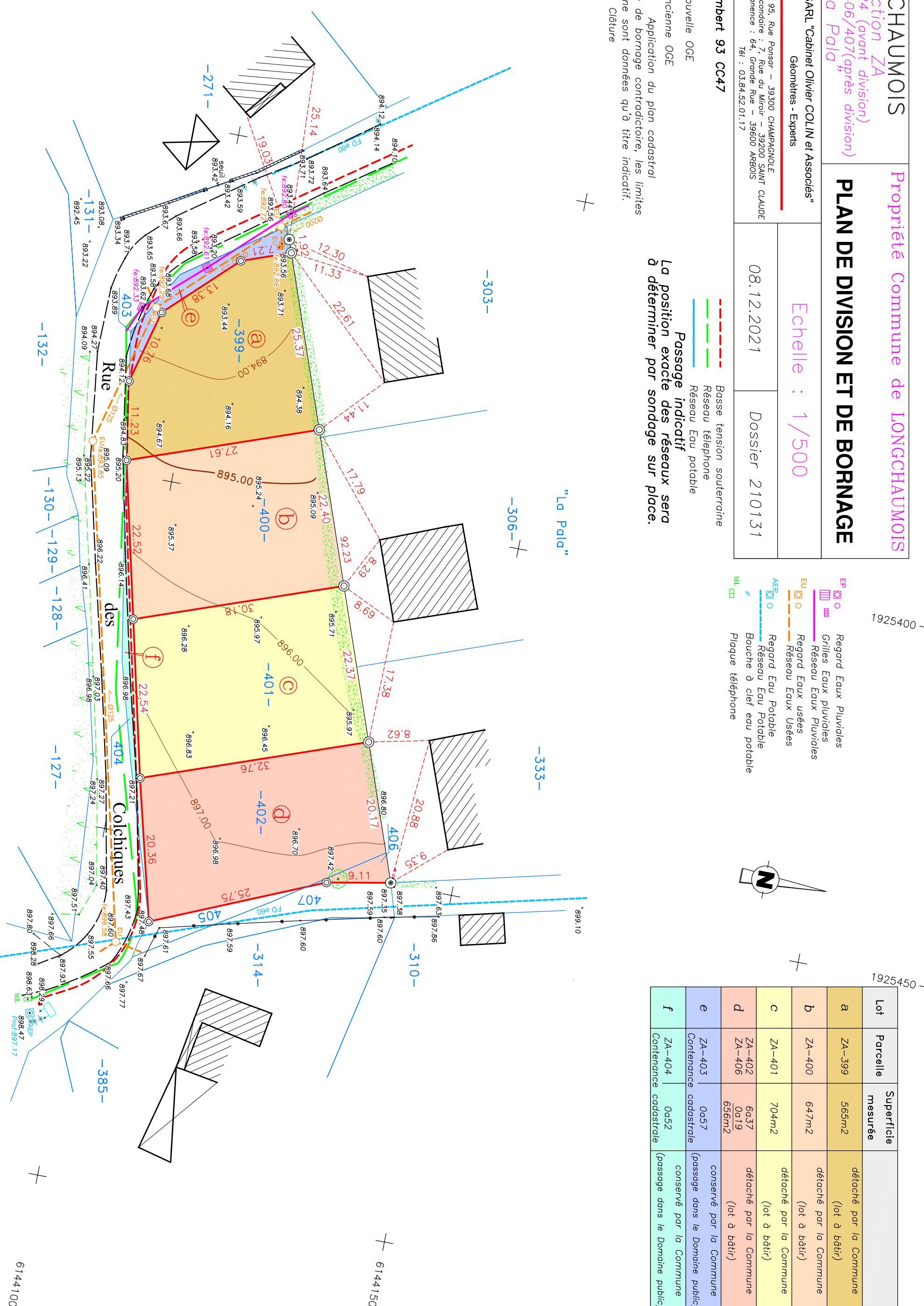
La position exacte des réseaux sera à déterminer par sondage sur place.

Passage indicatif

Réseau Eau potable

Réseau téléphone

Basse tension souterraine



Lot	Parcelle	Superficie mesurée	
a	ZA-399	565m <sup>2</sup>	détaché par la Commune (lot à bâtir)
b	ZA-400	647m <sup>2</sup>	détaché par la Commune (lot à bâtir)
c	ZA-401	704m <sup>2</sup>	détaché par la Commune (lot à bâtir)
d	ZA-402 ZA-406	6a37 0a19 656m <sup>2</sup>	détaché par la Commune (lot à bâtir)
e	ZA-403	0a57	conservé par la Commune (passage dans le Domaine public)
f	ZA-404	0a52	conservé par la Commune (passage dans le Domaine public)